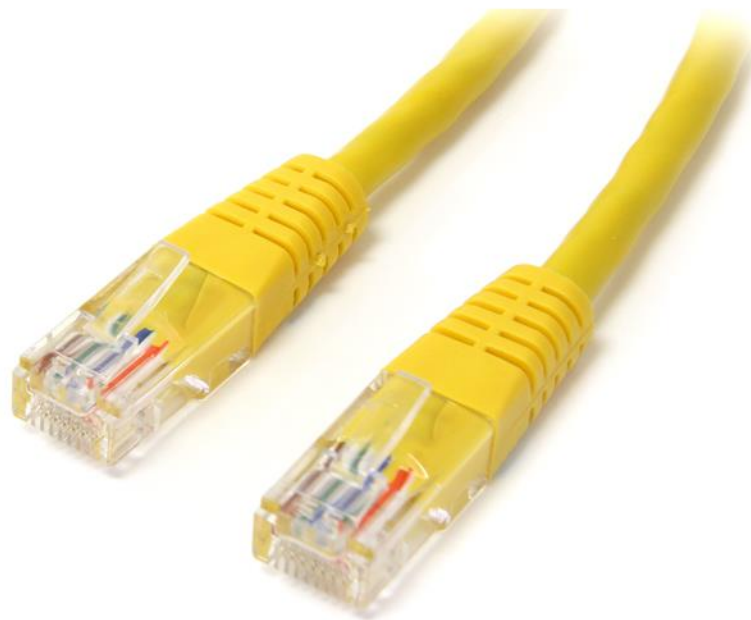


Câble patch moulé - Cat5e RJ45 de 15 m - Support pour PoE - Jaune

Product ID: M45PATCH1YL



Le câble patch Cat5e M45PAT1YL (30 cm) respecte ou dépasse toutes les spécifications de câbles Cat5e afin de garantir une connexion réseau Ethernet des plus fiables et est équipé d'une gaine jaune en PVC durable qui vous laisse libre de choisir le code couleur de votre câblage réseau selon vos besoins.

Pour garantir une longue durée d'utilisation, ce câble patch Cat5e de haute qualité est équipé de capuchons en PVC moulés pour atténuer la tension, empêchant ainsi les extrémités du connecteur RJ45 de se tordre de manière excessive, ce qui réduit le risque d'endommager le câble et d'affecter les performances du réseau.

Fabriqué à partir de matériaux de qualité optimale, ce câble patch Cat5e offre des performances fiables et bénéficie de notre garantie à vie.

100 % cuivre - une meilleure valeur ajoutée

Les câbles Cat5e de StarTech.com sont fabriqués à partir des meilleurs conducteurs en cuivre. Alors que de nombreux fabricants proposent des câbles « bas de gamme », faits d'un centre en aluminium entouré de cuivre, nous refusons toute concession sur la qualité pour que votre câblage réseau bénéficie de la plus haute valeur ajoutée et des meilleures performances.

Fil de 0,25 mm²

Ce câble Cat5e est conçu avec un fil en cuivre de 0,25 mm² pour prendre en charge de nombreuses applications Ethernet telles que Power over Ethernet (PoE). Doté d'un fil en cuivre de haute qualité, nos câbles soutiennent facilement l'alimentation requise pour les applications Power over Ethernet. À l'inverse, la qualité inférieure des câbles en aluminium entourés de cuivre peut conduire à une alimentation insuffisante, une accumulation de chaleur, des dommages matériels, et potentiellement provoquer un incendie.

Connecteurs dorés de 50 microns

Ce câble patch moulé dispose de connecteurs de haute qualité plaqués or 50 microns pour une conductivité optimale tout en éliminant les pertes de signal dues à l'oxydation ou à la corrosion.

Certifications, rapports et compatibilité



Applications

- Conçu pour fonctionner avec les réseaux Fast Ethernet
- Permet d'effectuer la connexion entre le concentrateur et le panneau de distribution
- Permet de brancher un poste de travail à une prise murale

Spécifications techniques

- Connecteurs moulés RJ45
- Fabriqué et testé avec soin, pour une paradiaphonie (NEXT) largement dans les limites acceptables
- Couverts colorés permettant le codage de couleur dans le service
- Fait de composants de qualité supérieure
- Fil de cuivre de 0,25mm² de qualité supérieure

Matériel	Warranty	Lifetime
	Nombre de conducteurs	4 pair UTP
	Norme de câblage	TIA/EIA-568-B.1-2001 T568B
	Résistance au feu	Homologué CMG (usage général)
	Type de câble	Moulé
	Type de gaine de câble	PVC - Polyvinyl Chloride
Performance	Calibre du câble	CAT5e - 350 MHz
Connecteur(s)	Connecteur A	1 - RJ-45 Mâle
	Connecteur B	1 - RJ-45 Mâle
Caractéristiques physiques	Calibre du fil	24 AWG
	Couleur	Jaune
	Longueur de câble	0.3 m [1 ft]
	Longueur du produit	0.3 m [1 ft]
	Poids du produit	17 g [0.6 oz]
	Type de conducteur	Cuivre torsadé
Informations d'emballage	Package Height	12 mm [0.5 in]
	Package Length	22 cm [8.7 in]
	Package Width	20 cm [7.9 in]
	Poids brut	26 g [0.9 oz]
Contenu du paquet	Inclus dans le paquet	1 - 30 cm Câble patch Cat5e - Jaune

L'apparence et les spécifications du produit peuvent être modifiées sans préavis