

# Protégez votre réseau



Avec l'impression grand format sécurisée de HP



Les pare-feu ne peuvent pas à eux seuls résister aux attaques des pirates. Vous avez besoin d'une protection exceptionnelle de HP pour mettre à l'abri vos appareils, vos données, vos documents et votre réseau.

Menaces pour la sécurité des imprimantes	3
Protégez vos appareils, vos données, vos documents et votre réseau	4
Protégez votre appareil	5-6
Protégez vos données	7
Protégez vos documents	8
Protégez votre réseau	9
HP Wolf Security	10-11
Comment fonctionne l'autoréparation ?	12
Des imprimantes qui se protègent, détectent et se réparent	13
Portefeuille des imprimantes HP	14
Comparaison concurrentielle	15



## Levez le voile sur les risques cachés

Bien que de nombreux services informatiques appliquent rigoureusement des mesures de sécurité aux ordinateurs individuels, les appareils d'imagerie et d'impression sont souvent négligés et vulnérables. Lorsque des appareils ne sont pas sécurisés, l'intégralité du réseau est alors exposée aux cyberattaques.



## Comprendre les coûts éventuels

Si des informations privées sont menacées à cause d'un environnement d'impression et de numérisation non-sécurisé, cela peut entraîner une usurpation d'identité, un vol d'informations d'entreprise, une image de marque et une réputation ternies, des poursuites judiciaires, ainsi qu'une baisse de productivité et d'efficacité. De plus, une non-conformité juridique ou réglementaire peut entraîner de lourdes amendes.



## HP peut vous aider

Protégez votre réseau grâce aux fonctions de sécurité intégrées à nos imprimantes grand format. HP peut vous aider à automatiser la protection de vos équipements, données, documents et réseau grâce à un large éventail de solutions.

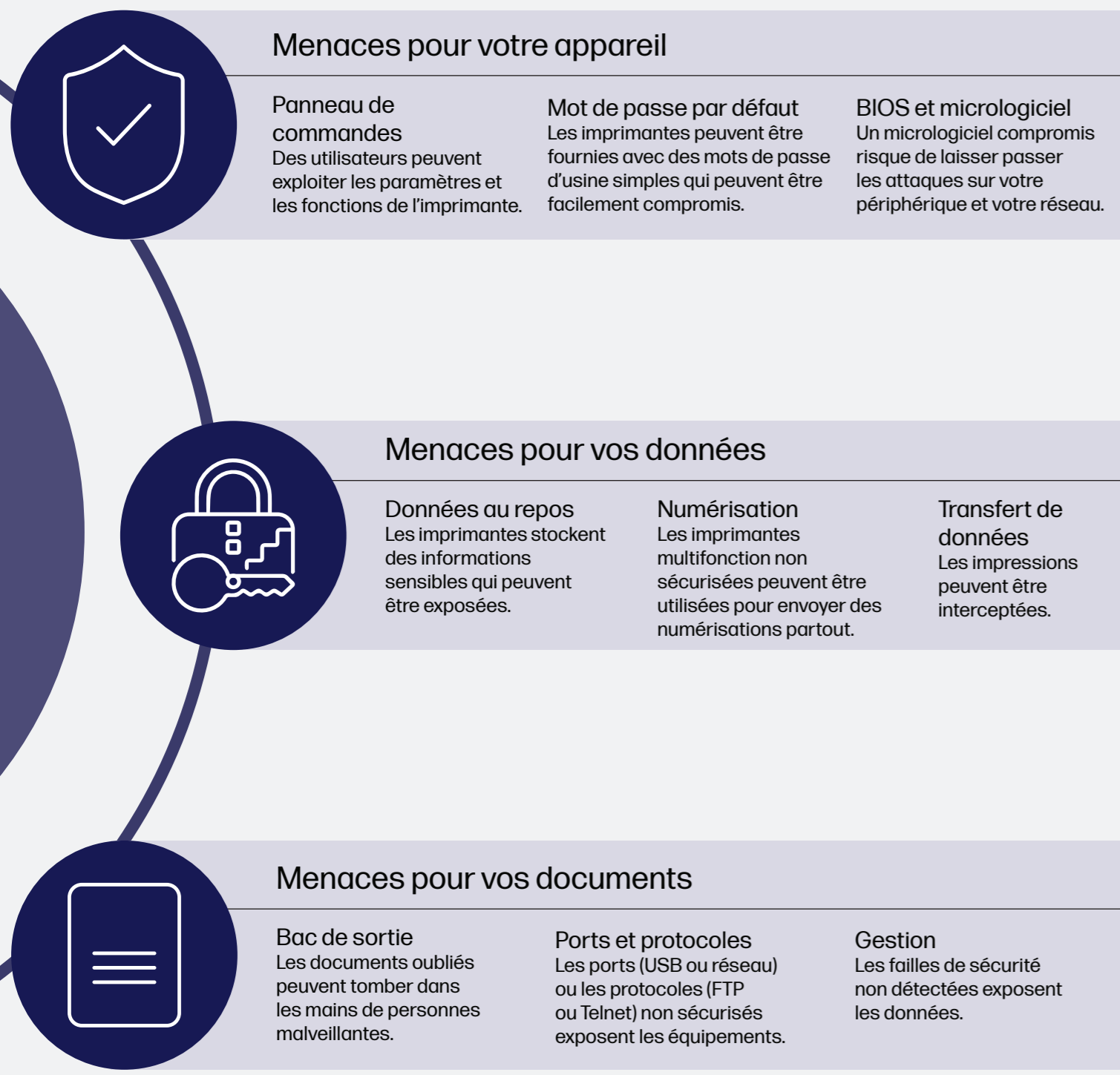


# Protégez vos appareils, vos données, vos documents et votre réseau

# Protégez votre appareil

Votre environnement de numérisation et d'impression peut présenter de graves vulnérabilités en de nombreux endroits. Mais, à partir du moment où vous identifiez ces différentes vulnérabilités, vous pouvez facilement réduire les risques.

## Les vulnérabilités de la numérisation et de l'impression



### Menaces pour votre appareil

<b>Panneau de commandes</b> Des utilisateurs peuvent exploiter les paramètres et les fonctions de l'imprimante.	<b>Mot de passe par défaut</b> Les imprimantes peuvent être fournies avec des mots de passe d'usine simples qui peuvent être facilement compromis.	<b>BIOS et micrologiciel</b> Un micrologiciel compromis risque de laisser passer les attaques sur votre périphérique et votre réseau.
--	---	--

### Menaces pour vos données

<b>Données au repos</b> Les imprimantes stockent des informations sensibles qui peuvent être exposées.	<b>Numérisation</b> Les imprimantes multifonction non sécurisées peuvent être utilisées pour envoyer des numérisations partout.	<b>Transfert de données</b> Les impressions peuvent être interceptées.
---	--	---

### Menaces pour vos documents

<b>Bac de sortie</b> Les documents oubliés peuvent tomber dans les mains de personnes malveillantes.	<b>Ports et protocoles</b> Les ports (USB ou réseau) ou les protocoles (FTP ou Telnet) non sécurisés exposent les équipements.	<b>Gestion</b> Les failles de sécurité non détectées exposent les données.
---	---	---



## Démarrage sécurisé HP

Le BIOS est composé d'un ensemble d'instructions utilisées pour charger des composants matériels essentiels et pour lancer le microprogramme. Grâce au démarrage sécurisé HP, l'intégrité du code est validée à chaque cycle de démarrage, ce qui protège votre appareil contre les attaques.

## Liste blanche/Whitelisting

La liste blanche vérifie automatiquement le microprogramme au démarrage pour déterminer si le code est authentique et signé numériquement par HP. Si une anomalie est détectée, l'appareil s'éteint et en informe le service informatique.

## HP Connection Inspector

HP Connection Inspector scrute les connexions réseau sortantes, généralement exploitées par des logiciels malveillants, détermine ce qui est normal et bloque les activités suspectes. Si l'imprimante est compromise, un redémarrage du système est déclenché.

## Module de plateforme sécurisée HP TPM

Le module de plateforme sécurisée HP TPM renforce la protection des informations d'identification chiffrées et des données stockées sur votre imprimante ou imprimante multifonction.

# Protégez votre appareil

## Mot de passe administrateur unique

Toutes les imprimantes disposent par défaut d'un mot de passe administrateur unique, de sorte que votre imprimante est toujours protégée par un mot de passe, même sans aucune configuration.

## Authentification des utilisateurs via LDAP ou Kerberos

Ces protocoles vous permettent d'authentifier l'utilisateur de l'imprimante par le biais de l'annuaire de l'entreprise afin de vous assurer que l'utilisateur n'accède qu'aux seules options et informations qui lui sont autorisées.

## Solution HP Smartcard

Protégez les informations confidentielles et contrôlez l'accès à l'impression en demandant aux utilisateurs d'utiliser une authentification à deux facteurs au niveau de l'imprimante.

## Contrôle d'accès basé sur des rôles / Role-based access control

Le contrôle d'accès basé sur des rôles permet à l'administrateur de restreindre l'accès des utilisateurs aux zones sensibles et aux paramètres de l'imprimante en configurant différents rôles et en les attribuant à ces utilisateurs.

## Journalisation des événements de sécurité / Security event logging

Elle offre une visibilité totale pour détecter rapidement les menaces malveillantes. Le journal de sécurité enregistre chaque événement tel que prévu par les politiques d'audit définies sur chaque objet.

## Détection d'intrusion pendant l'exécution / Run-time Intrusion Detection

La détection des intrusions à l'exécution surveille en permanence la mémoire du noyau et détecte les tentatives de corruption ou d'altération. Une fois détecté, l'appareil s'auto-répare en redémarrant dans un état correct.

## HP Sure Start

HP Sure Start est une solution avancée renforcée par le matériel qui offre une sécurité complète du micrologiciel et des paramètres du micrologiciel.

# Protégez vos données



## Au repos



### Disque dur auto-chiffré

Il protège les informations d'entreprise sensibles qui sont stockées sur le disque dur avec un chiffrement intégré.



### Effacement sécurisé de fichiers

Il assure qu'aucune donnée n'est laissée dans l'imprimante après la suppression de vos fichiers du disque dur.



### Effacement sécurisé du disque

Il efface toutes les informations du disque dur de l'imprimante, rendant impossible la récupération des données sensibles.

## En transit



### Communications chiffrées

Les protocoles de chiffrement standard 802.1x ou IPsec utilisent les normes de réseau chiffré pour protéger les données circulant sur le réseau lors d'une impression ou d'une soumission.



# Protégez vos documents



## Pull printing



Le pull printing est une fonction qui offre un suivi et des rapports de bout en bout afin de protéger les informations et les supports sensibles et de réduire les travaux d'impression non réclamés. Elle permet de dynamiser votre productivité et évite que les documents abandonnés tombent entre de mauvaises mains. Les imprimantes grand format HP DesignJet sont également compatibles avec d'autres solutions d'impression en mode « Pull » tierces.



## Carte d'accès commune HP (CAC)<sup>1</sup>

Renforcez la sécurité et améliorez la productivité au sein de votre organisation grâce à l'authentification unifiée des imprimantes.



## Impression par code PIN chiffré

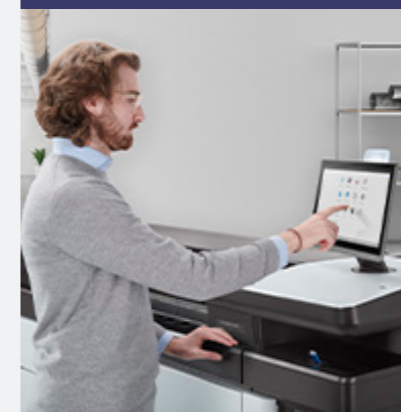
Lorsque les utilisateurs envoient des tâches d'impression confidentielles, ils peuvent attribuer un code PIN au document sur le pilote de l'imprimante. Le document sera ensuite conservé dans l'imprimante jusqu'à ce que l'utilisateur saisisse le code PIN sur l'appareil. De cette façon, l'utilisateur peut être sûr que son document confidentiel ne sera pas laissé sans surveillance.

# Protégez votre réseau

Les solutions de surveillance et de gestion de la sécurité peuvent vous aider à développer une approche unifiée et basée sur une stratégie pour protéger vos données, maintenir votre conformité et réduire vos risques. Prévenir les lacunes de protection et éviter des amendes coûteuses.



## Protégez vos appareils et votre réseau



JetAdvantage Security Manager<sup>2</sup> vous aide à réduire les coûts et les ressources pour établir une politique de sécurité à l'échelle de votre parc, à automatiser la correction des paramètres des équipements et à installer et renouveler des certificats uniques. La fonctionnalité Instant-on Security incluse dans HP Security Manager<sup>2</sup> configure automatiquement les nouveaux équipements lorsqu'ils sont ajoutés au réseau ou après un redémarrage.

HP Command Center (HPCC) est une solution cloud qui permet aux administrateurs informatiques de créer une politique de sécurité pour les appareils embarqués. HP JetAdvantage Security Manager effectue une évaluation automatique et vérifie, si nécessaire, que les paramètres de sécurité de l'équipement sont en conformité avec les politiques de l'entreprise.

## Rapport d'audit de conformité de la sécurité du parc d'impression



Utilisez HP Security Manager<sup>2</sup> sur site et HPCC dans le cloud pour créer des rapports de preuve de conformité qui démontrent l'application des politiques de sécurité aux imprimantes ainsi que la sécurisation des données client.

## Les appareils non-conformes peuvent nuire à votre entreprise



Des terminaux non-protégés ou sous-protégés représentent des opportunités plus nombreuses et exploitables pour les cybercriminels. Face à cette menace croissante, les autorités gouvernementales du monde entier mettent en œuvre des règles de sécurité strictes en demandant aux organisations de mieux protéger les informations des clients. Il est donc essentiel de déployer des appareils et des solutions tels que des imprimantes HP DesignJet et HP Security Manager<sup>2</sup>, qui peuvent vous aider à respecter les exigences de conformité et à protéger les informations de votre entreprise contre les menaces pour la sécurité.



# Protection exceptionnelle Simplicité et sécurité



HP Wolf Security<sup>3,4</sup> s'étend désormais aux imprimantes et traceurs HP DesignJet grand format.



Pour aider les entreprises d'impression comme la vôtre à faire face aux vulnérabilités et aux risques futurs, HP Wolf Security offre une protection intégrée des terminaux et une résilience qui commence au niveau du matériel et s'étend à l'ensemble des logiciels.

Il s'agit d'une forme de sécurité des terminaux<sup>3</sup> fondée sur les principes zero trust, qui évolue en permanence pour vous aider à garder une longueur d'avance sur les menaces modernes.

## Améliorez votre posture de sécurité en toute simplicité

Si HP Wolf Security offre une protection exceptionnelle, il permet également aux systèmes de se défendre et de s'auto-réparer. Déployez et gérez facilement vos systèmes sans compromettre l'efficacité de votre couverture de sécurité.

## Protégez votre entreprise florissante

### Détecter

Détectez automatiquement les problèmes ou les menaces avant que vous ne puissiez les repérer vous-même.

### Protéger

Protégez votre entreprise et sa dynamique grâce à une sécurité solide qui vous permet de garder une longueur d'avance sur les cybermenaces.

### Récupérer

Récupérez automatiquement d'une attaque sans alourdir la tâche des équipes informatiques surchargées.

## Trois niveaux de protection différents

Les imprimantes HP DesignJet dotées du système HP Wolf Security disposent déjà de divers degrés de protection. En achetant une imprimante sécurisée par HP Wolf, vous êtes sûr d'avoir le niveau de sécurité approprié à vos besoins.



### HP Wolf Essential Security

Posez des fondations sûres grâce à une protection renforcée par le matériel.

### HP Wolf Pro Security

Protégez votre entreprise grâce à une protection proactive contre les cybermenaces.

### HP Wolf Enterprise Security

Gardez une longueur d'avance sur les menaces pour la sécurité en constante évolution tout en prenant en charge le travail hybride.



# Comment fonctionne l'autoréparation ?

HP Security Manager exécute un cycle de vérification de la sécurité en quatre étapes pour assurer la sécurité de votre appareil.



## Vérification du code d'exploitation (BIOS) Démarrage sécurisé HP

Il empêche l'exécution de codes malveillants au démarrage en s'assurant que seul le code conçu par HP et signé numériquement est chargé.



## Vérification du microprogramme Liste blanche

Elle autorise uniquement le chargement d'un microprogramme authentique signé numériquement par HP.



## Vérification des paramètres d'impression HP Security Manager<sup>2</sup>

Après un redémarrage, vérifie et modifie les paramètres de sécurité de l'appareil concerné.



## Surveillance continue HP Connection Inspector

Il surveille en permanence les connexions réseau sortantes afin d'empêcher l'intrusion de logiciels malveillants et stoppe automatiquement toute activité malveillante.

# Des imprimantes qui protègent, détectent et se réparent

## Imprimantes HP grand format

Conçues pour réduire les risques, améliorer la conformité et protéger votre réseau dans son ensemble, les imprimantes grand format HP offrent des fonctionnalités intégrées et des solutions complémentaires qui vous protègent contre les attaques.



## HP DesignJet T850/T950

Gamme d'imprimantes  
L'expérience d'impression A4-A0 la plus simple au monde pour optimiser l'agilité de votre équipe<sup>5</sup>.

Pour plus d'informations, consultez l'adresse suivante :

Gamme d'imprimantes HP DesignJet T850/T950



## HP DesignJet XL 3800

Imprimante multifonction  
Protégez votre réseau et vos données avec l'imprimante grand format la plus sécurisée au monde<sup>6</sup>, incluant la solution HP Wolf Enterprise.

Pour plus d'informations, consultez l'adresse suivante :

HP DesignJet XL 3800 MFP



	Gamme d'imprimantes HP DesignJet T850/T950	Imprimante multifonction HP DesignJet XL 3800
Appareil	Démarrage sécurisé HP	☑
	Démarrage sécurisé UEFI	☑
	HP Connection Inspector	☑
	Liste blanche	☑
	Mot de passe administrateur unique	☑
	TPM	☑
	Détection des intrusions à l'exécution	☑
	Démarrage sécurisé	☑
	Authentification des utilisateurs via LDAP ou Kerberos	☑
	Contrôle d'accès basé sur des rôles	☑
Données	Verrouillage de l'accès au panneau avant	☑
	Journalisation des événements de sécurité	☑
	Compatibilité SNMP v3	☑
	Disque dur auto-chiffré	☑
	Disque dur amovible	☑
	Pas de disque dur	☑
	Compatibilité IPSec	☑
	TLS/SSL (g)	☑
	Effacement sécurisé de fichiers	☑
	Effacement sécurisé du disque	☑
Document	Compatibilité 802.1x	☑
	NTLM v2	☑
	Impression par code PIN chiffré	☑
	Compatibilité IPv4a et IPv6	☑
	Certificats CA/JD	☑
	Désactivation des interfaces	☑
	HP CAC <sup>1</sup>	☑
	Impression avec code PIN	☑
	Solution Celiveo Enterprise intégrée	☑
	HP Web JetAdmin	☑
Gestion de la sécurité du parc	HP Security Manager/HP Command Center	☑
	Intégration SIEM	☑

	RICOH CW 22001 SP/ RICOH IM CW 2200	Gamme KIP 600	KIP 7171	Canon KIP 3600	Epson T5400	Gamme Canon PW 3500	Canon IPF TZ-Series TZ-30000	Canon IPF TM-Series 300/305	Epson SC-T Série T5700D	
Appareil	Démarrage sécurisé <sup>(a)</sup>	☑		☑		☑	☑		☑	
	Connection Inspector <sup>(a)</sup>	☑								
	Liste blanche <sup>(a)</sup>	☑			☑	☑		☑ (h)		
	Mot de passe administrateur unique <sup>(a)</sup>	☑	☑	☑		☑	☑	☑	☑	
	TPM <sup>(a)</sup>	☑			☑	☑		☑	☑	
	Détection des intrusions à l'exécution				☑	☑				
	Démarrage sécurisé				☑	☑				
	Authentification des utilisateurs via LDAP ou Kerberos	☑			☑	☑			☑	
	Contrôle d'accès basé sur des rôles <sup>(a)</sup>	☑	☑	☑	☑		☑	☑ (f)	☑ (g)	
	Verrouillage de l'accès au panneau avant <sup>(a)</sup>	☑	☑	☑	☑	☑	☑	☑	☑	
Données	Journalisation des événements de sécurité <sup>(a)</sup>	☑			☑	☑			☑	
	Désactivation des protocoles et ports réseau <sup>(a)</sup>	☑			☑	☑	☑	☑	☑	
	Compatibilité SNMP v3 <sup>(a)</sup>				☑	☑		☑	☑	
	Disque dur auto-chiffré <sup>(a)</sup>	☑	☑	☑	☑		☑		☑	
	Disque dur amovible		☑	☑	☑	☑		☑	☑	
	Compatibilité IPSec <sup>(a)</sup>	☑	☑	☑	☑	☑	☑	☑	☑	
	TLS/SSL <sup>(a)</sup>	☑	☑	☑	☑	☑	☑	☑	☑	
	Effacement sécurisé des fichiers <sup>(a)</sup>	☑	☑	☑ (b)	☑ (b)		☑	☑	☑	
	Effacement sécurisé du disque <sup>(a)</sup>	☑		(b)	☑ (b)		☑	☑	☑	
	Compatibilité 802.1x <sup>(a)</sup>	☑			☑		☑	☑	☑	
Document	NTLM v2 <sup>(a)</sup>	☑			(c)	☑		☑		
	Impression par PIN chiffré <sup>(a)</sup>	☑			☑	☑ (e)	☑ (e)		☑	
	Solution intégrée d'impression du panneau de commande <sup>(a)(d)</sup>	☑	☑	☑ (e)	☑ (e)	☑	☑		☑	
	Impression avec numéro d'identification personnel <sup>(a)</sup>	☑ (e)	☑	☑	☑	☑	☑		☑	
	Parc	Gestion du parc basée sur la politique de sécurité <sup>(a)</sup>								
		Intégration SIEM <sup>(a)</sup>	☑			☑	☑			☑

(a) Les fonctionnalités de sécurité des imprimantes concurrentes ne figurent pas dans ce tableau parce qu'elles ne sont pas spécifiées dans leurs fiches techniques ou brochures

(b) e-shredding/e-shredding [DoD 5220.22-M] (effacement par logiciel)

(c) NTLMv1

(d) Celiveo et API MFD Netgard®

(e) Uniquement Netgard

(f) Il n'est pas possible de configurer différents rôles et de les attribuer à différents utilisateurs : uniquement le mot de passe administrateur

(g) Le niveau d'accès au menu peut être configuré par plusieurs codes PIN

(h) Le numéro de série de l'imprimante est utilisé comme mot de passe



# Notes juridiques et mentions légales

1. Prend en charge les solutions NIPRNet et SIPRNet du gouvernement américain.
2. HP JetAdvantage Security Manager doit être acheté séparément. Pour en savoir plus, consultez [hp.com/go/securitymanager](https://hp.com/go/securitymanager)
3. HP Security s'appelle désormais HP Wolf Security. Les caractéristiques de sécurité varient selon la plateforme, veuillez consulter la fiche technique du produit pour plus de détails.
4. Toutes les imprimantes HP DesignJet disposent de différents niveaux de sécurité, mais seules certaines imprimantes peuvent se prévaloir de bénéficier de la solution HP Wolf Security. Il s'agit notamment des imprimantes multifonction (MFP) HP DesignJet XL 3800, HP DesignJet T850 et HP DesignJet T950, ainsi que des imprimantes HP DesignJet T850 et HP DesignJet T950. La solution HP Wolf Security sera disponible en standard sur les futurs produits HP DesignJet.
5. Selon les résultats de tests effectués avec le logiciel HP Click et l'imprimante HP DesignJet T850. Cette solution permet d'imprimer en moins d'étapes que les principales solutions d'impression concurrentes. L'impression d'un ensemble de travaux d'impression variés de 5 pages aux formats A0 et A4 s'effectue en trois étapes avec le logiciel HP Click, alors que le concurrent A en nécessite douze et le concurrent B en nécessite huit. Tests effectués par Sogeti en avril 2023. Un rapport de test détaillé est disponible sur demande.
6. Sur la base d'une comparaison des spécifications de sécurité publiées, commandée par HP et réalisée par Sogeti en février 2023. Comparaison des caractéristiques de sécurité de l'imprimante HP DesignJet XL 3800 et des modèles concurrents de différents fabricants qui représentent la majorité des parts de marché du TDP à faible volume dans le monde en février 2023. D'autres détails sont disponibles sur demande.

© Copyright 2021, 2023 HP Development Company, L.P. Les informations contenues dans le présent document peuvent être modifiées à tout moment et sans préavis. Les seules garanties applicables aux produits et aux services HP sont stipulées dans les déclarations de garantie explicites qui accompagnent ces produits ou ces services. Aucun élément du présent document ne peut être interprété comme constituant une garantie supplémentaire. HP ne saurait être tenu pour responsable des erreurs ou omissions de nature technique ou rédactionnelle contenues dans le présent document.

4AA8-3169FRE, septembre 2023

