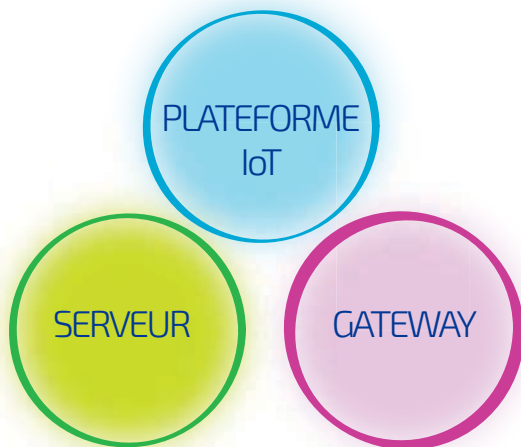


**SAUTEZ À PIEDS JOINTS DANS
LE MONDE DE L'INTERNET DES OBJETS !**

MIIMETIQ LITE
IoT LIGHTWEIGHT PLATFORM
+
DELL® EDGE GATEWAY 5000



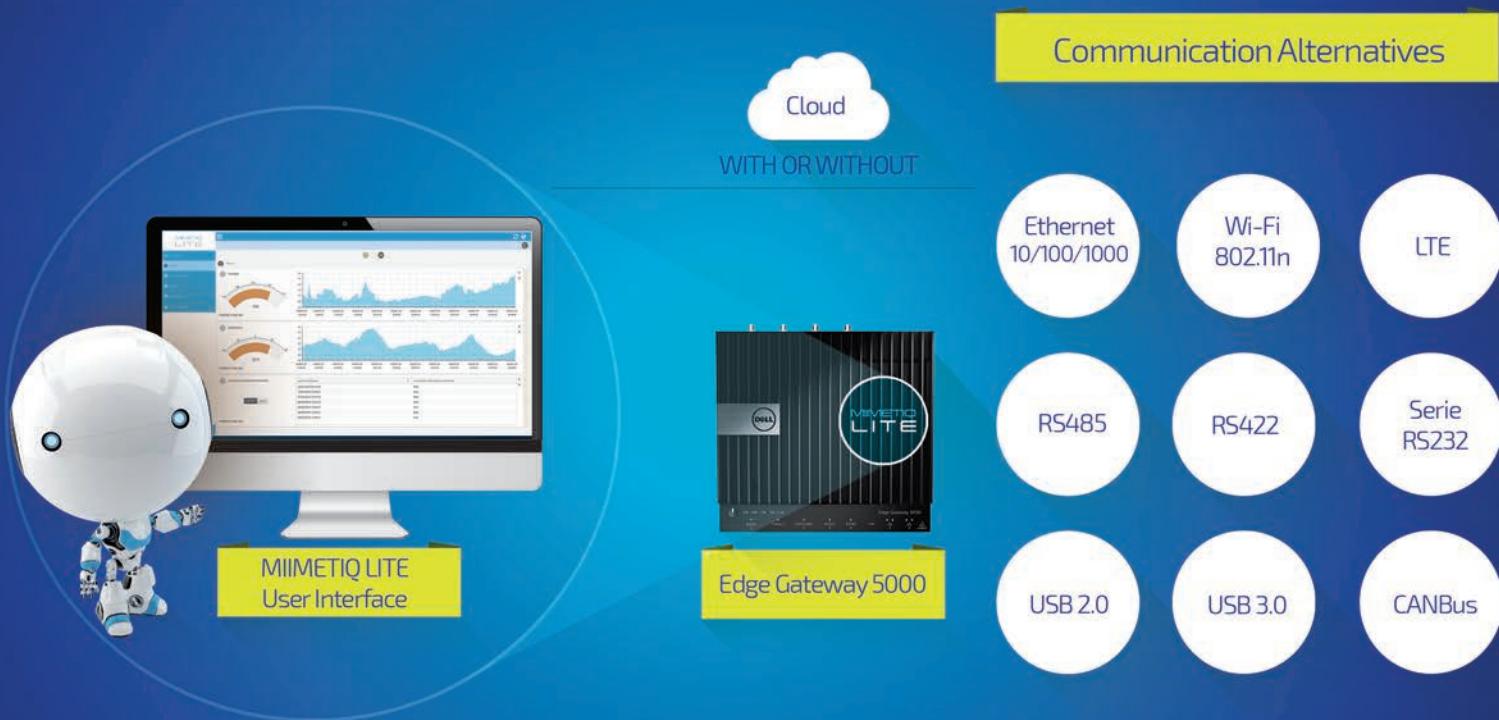
LA SOLUTION IOT TOUT-EN-UN POUR LES PROJETS DE TAILLE MOYENNE OU PETITE



- ✓ *L'élaboration d'applications personnalisées ne requiert aucune programmation.*
- ✓ *La connexion des capteurs d'ancienne génération est aussi simple qu'avec MIIMETIQ LITE.*
- ✓ *Convient aux applications pour lesquelles la connexion Internet ne peut être interrompue*
- ✓ *Pour disposer de plus de capacités de stockage ou de calcul, vous pouvez l'utiliser avec des services tiers sur le cloud, comme Microsoft Azure ou IBM Softlayer.*
- ✓ *Solidité et fiabilité IoT à toute épreuve.*

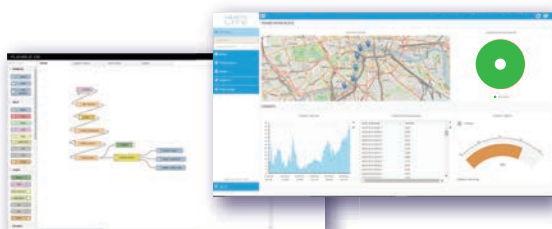
Elle est constituée de la plateforme IoT légère MIIMETIQ LITE et de la passerelle Edge Gateway 5000 de DELL, la plus puissante actuellement sur le marché et qui agrège, sécurise et transmet les données provenant de capteurs et d'appareils très divers.

MIIMETIQ EDGE



SOLUTION AVANCÉE EN FOG COMPUTING

Grâce à la passerelle EDGE GATEWAY 5000 de DELL, vous pourrez disposer de capacités de calcul et de programmation à la périphérie du réseau [OR1] et grâce à MIIMETIQ LITE, de la flexibilité suffisante pour connecter tout type de capteur et ajouter de la logique. MIIMETIQ EDGE constitue la solution idéale pour faciliter l'analyse des données et la prise de décision à l'endroit où sont collectées les données, mais aussi d'envoyer sur le cloud uniquement les données agrégées et les plus importantes, en appliquant toutes les ressources du fog computing (informatique dans le brouillard).



MIIMETIQ LITE

- Création facile de rapports personnalisés.
- Facilité de transposition et d'adaptation locale (i10n et i18n).
- Gestion des dispositifs simplifiée.
- Facilité de création de règles et d'actions (gestion des alarmes, des événements et des notifications).
- Connexion de signaux avec protocoles par défaut (AMQP ou MQTT) et langages de programmation générés par les signaux (Python, Javascript, etc).
- Programmation par flux de données (FLEXIBLE DS) permettant la personnalisation des protocoles et des échanges de données bidirectionnels entre dispositifs réels.

DELL® EDGE GATEWAY 5000 *

Processeur	Processeur Intel® Atom™ E3827 1,75 GHz
Mémoire	8Go DDR3L-1067 MHz
Disque dur	SSD M.2 SATA 64Go
Wi-Fi	Carte LAN sans fil 802.11n
Garantie	1 année d'assistance ProSupport avec service le jour ouvré suivant
Produit	DELL EDGE GATEWAY 5000
Châssis	Châssis de qualité industrielle, avec fixation pour montage mural ou sur rail DIN.
Dimensions	largeur 229 mm x hauteur 216 mm x profondeur 64 mm (9 po x 8,5 po x 2,5 po). Poids : À partir de 3,0 kg
Environnement	Unité commerciale : Température de travail 0°C à 50°C ; Humidité relative 5% à 95%, sans condensation.
Port USB	2 x USB2, 1 x USB3.
Facteur de forme	Sans ventilateur. Optimisé pour montage mural ou sur rail DIN.
Originale	Double Gigabit Ethernet indépendantes (RJ-45) USB: 2 x USB2, 1 x USB3.
Interfaces série	1 x RS-232, 2 x RS-485. 1 x RS-422/485.
Sécurité	Puce TPM (Trusted Platform Module) v1.2, pour le stockage sécurisé d'artefacts (comme les mots de passe, les certificats ou les clés de codage), utilisée pour authentifier la passerelle.
Alimentation	Tension nominale d'entrée 24 V CA/CC (18 – 26,4 V), intensité nominale 4,0 A. Accepte également le transformateur CA pour ordinateurs portables DELL, 65 W, avec prise 7,4 mm.